



B 27, Mosbacher Kreuz / MOS West

Fahrbahndeckensanierung / Vollausbau



Baden-Württemberg
Regierungspräsidium
Karlsruhe

Inhalt

Geplanter Bauablauf | 3

Bauphase 1 - Provisorien | 4

Bauphase 2a – FDE Fahrtrichtung Sinsheim | 5

Bauphase 3 – Vollausbau Mosbach West | 6

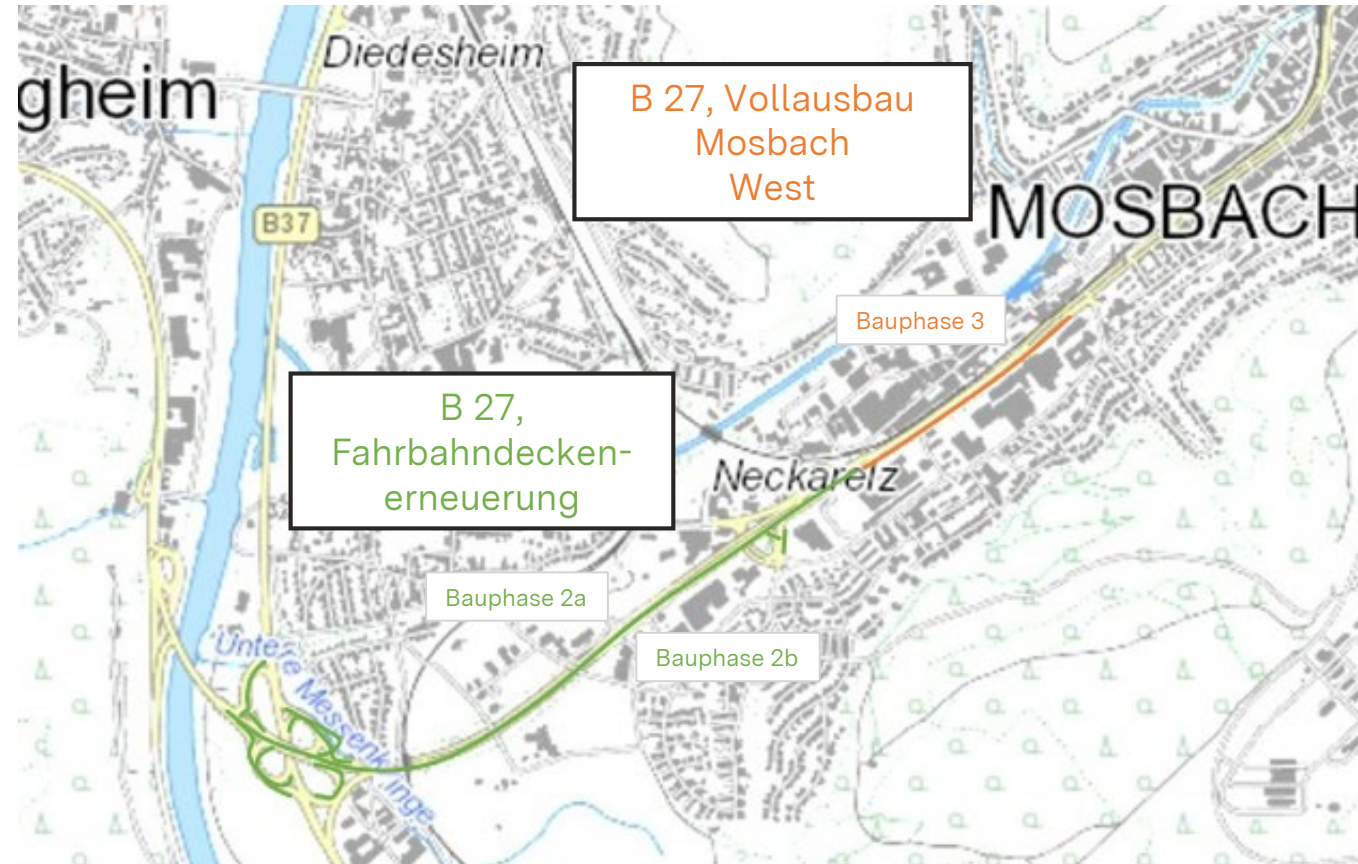
Bauphase 2b – FDE Fahrtrichtung Mosbach | 9



Geplanter Bauablauf - Gesamtmaßnahme

Insgesamt werden rd. 65.000 m²
Straßenfläche erneuert

- Bauphase 1, Provisorien
30.06.2025 bis 07.07.2025
- Bauphase 2a, FR Mosbacher Kreuz | 2,0 km
08.07.2025 bis 03.08.2025
- Bauphase 3, Vollassbau Mosbach West
| 0,8 km
04.08.2025 bis 14.09.2025 (Sommerferien)
- Bauphase 2b, FR Mosbach/Würzburg | 2,0 km
14.09.2025 bis 19.10.2025



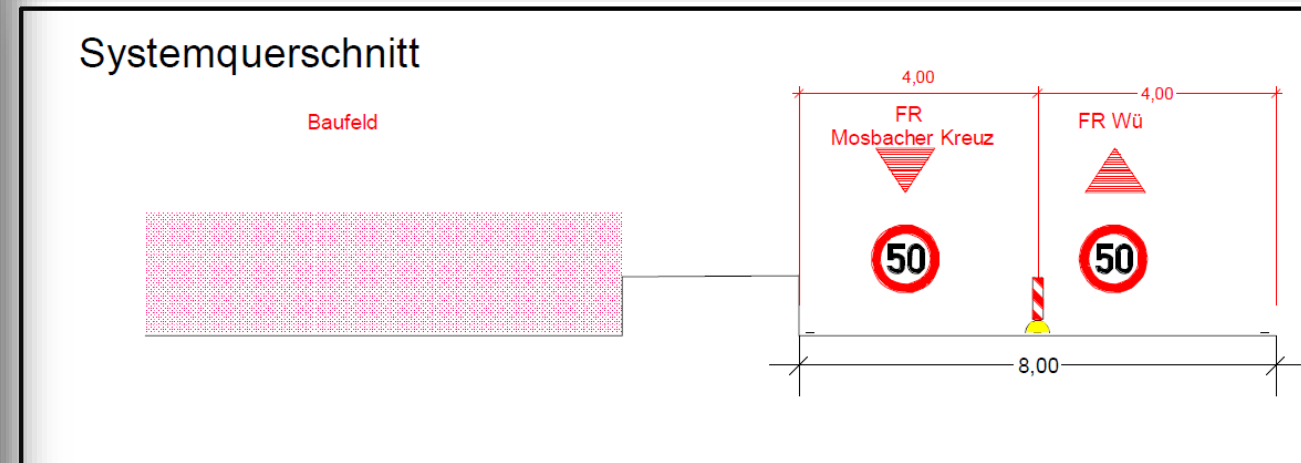
Bauphase 1 - Provisorien

- Herstellen Provisorien im Bereich Mosbacher Kreuz
- Im Vorfeld der Baumaßnahme zur Aufweitung der Fahrbahn auf min. 6,50 m



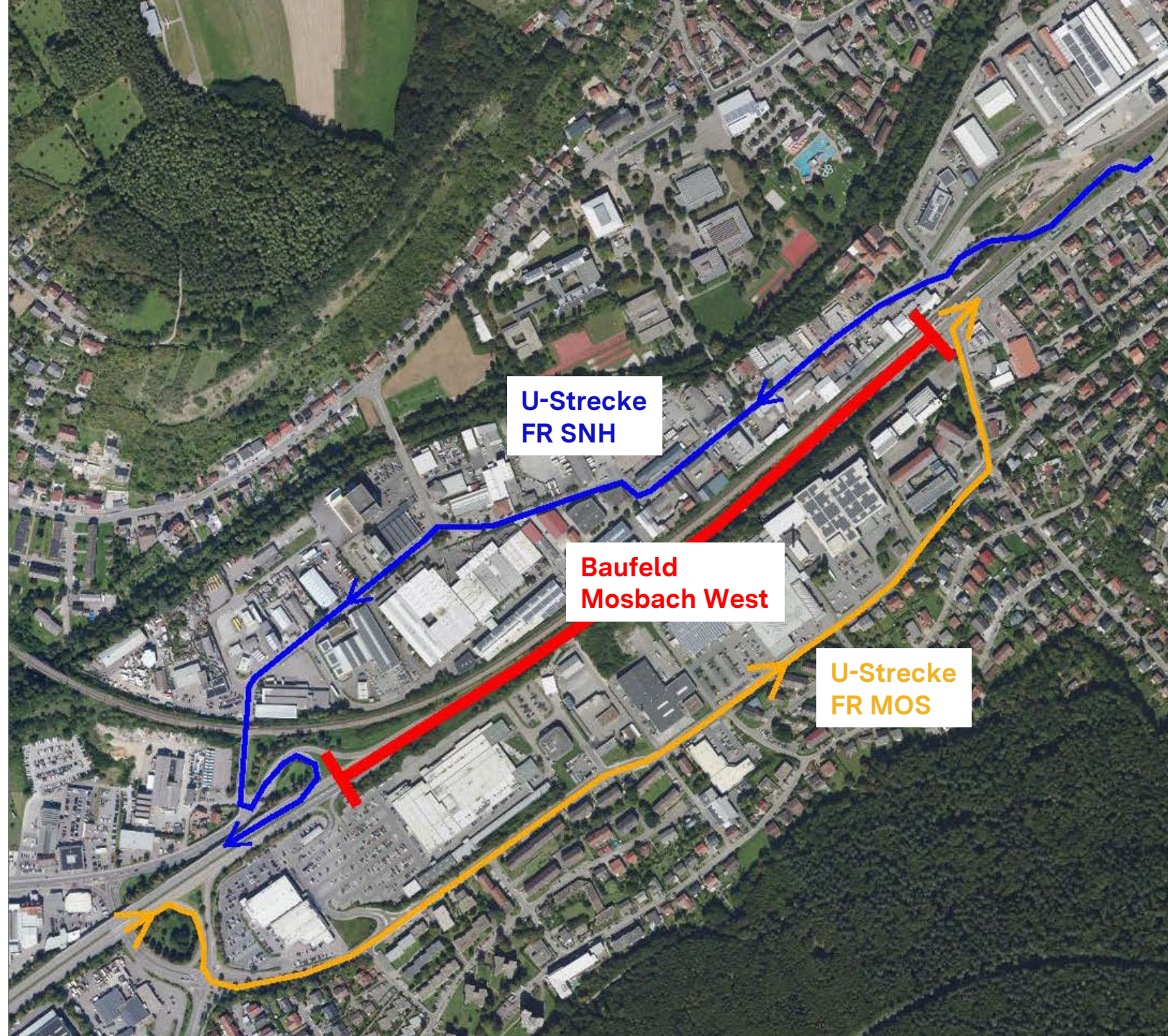
Bauphase 2a – FDE Fahrtrichtung Sinsheim

- Herstellen Provisorien für Bauphase 2b
- Herstellen im Vorfeld der Baumaßnahme zur Aufweitung der Fahrbahn auf min. 6,50 m
- Erneuerung Binder- und Deckschicht Fahrtrichtung Mosbacher Kreuz
- Erneuerung Straßenablaufaufsätze
- Herstellung von Haltebuchten



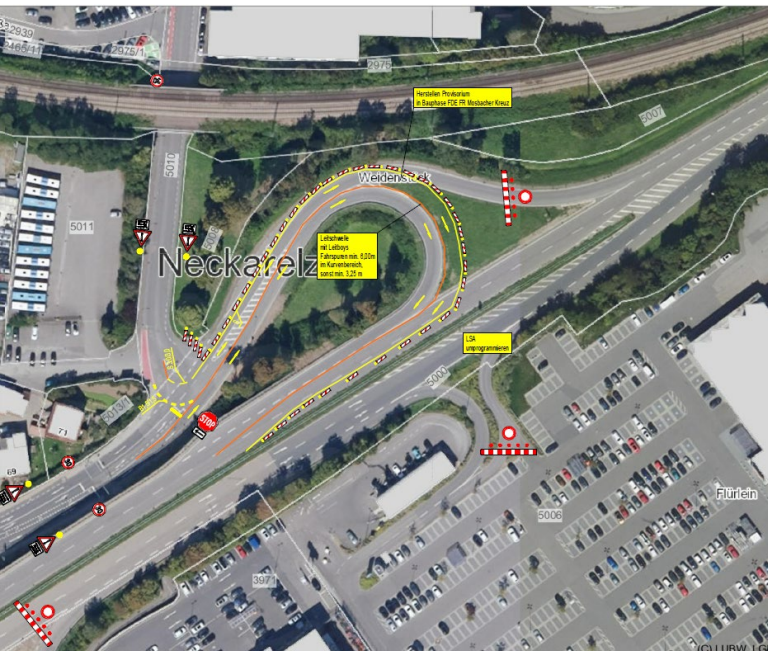
Bauphase 3 – Vollausbau Mosbach West

- Vollsperrung, da Vollausbau
- Umleitung FR Wü über Pfalz-Graf-Otto-Straße
- Umleitung FR Mosbacher Kreuz über Alte Heidelberger Straße und Industriestraße



B27, Umleitung - Fahrtrichtung Sinsheim

Änderung der Vorfahrt und
Führung über Provisorium bei der
B27 Auffahrt Neckarelz



B27, Anschluss Industriestraße

Änderung der Vorfahrt bei
Industriestraße /
Schlachthofstraße



Industriestraße / Schlachthofstraße

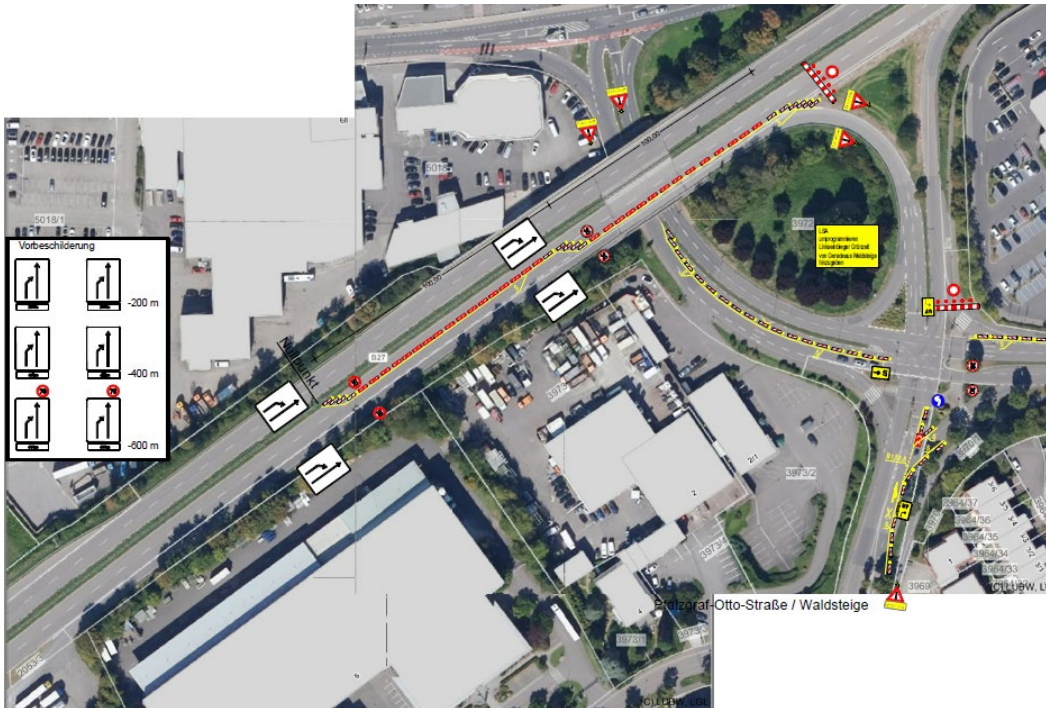
Ausleitung auf „Alter Neckarelzer
Straße“



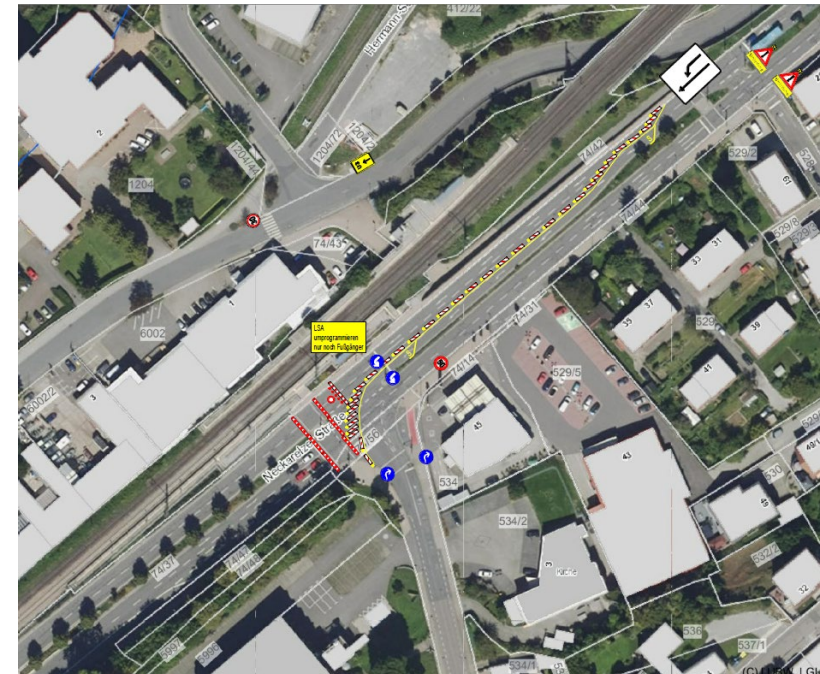
B27, Hilde-Kirsch-Straße

B27, Umleitung - Fahrtrichtung Mosbach

Ausleitung über „Basarknoten“,
Anpassung der Signalisierung und
Führung über Pfalzgraf-Otto-Straße



Über Schillerstraße zurück auf
B 27 in der Ortslage Mosbach



B27, Schillerstraße

Bauphase 2b – FDE Fahrtrichtung Mosbach

- Erneuerung Binder- und Deckschicht Fahrtrichtung Mosbach/Würzburg
- Erneuerung Straßenablaufaufsätze
- Herstellung von Haltebuchten

